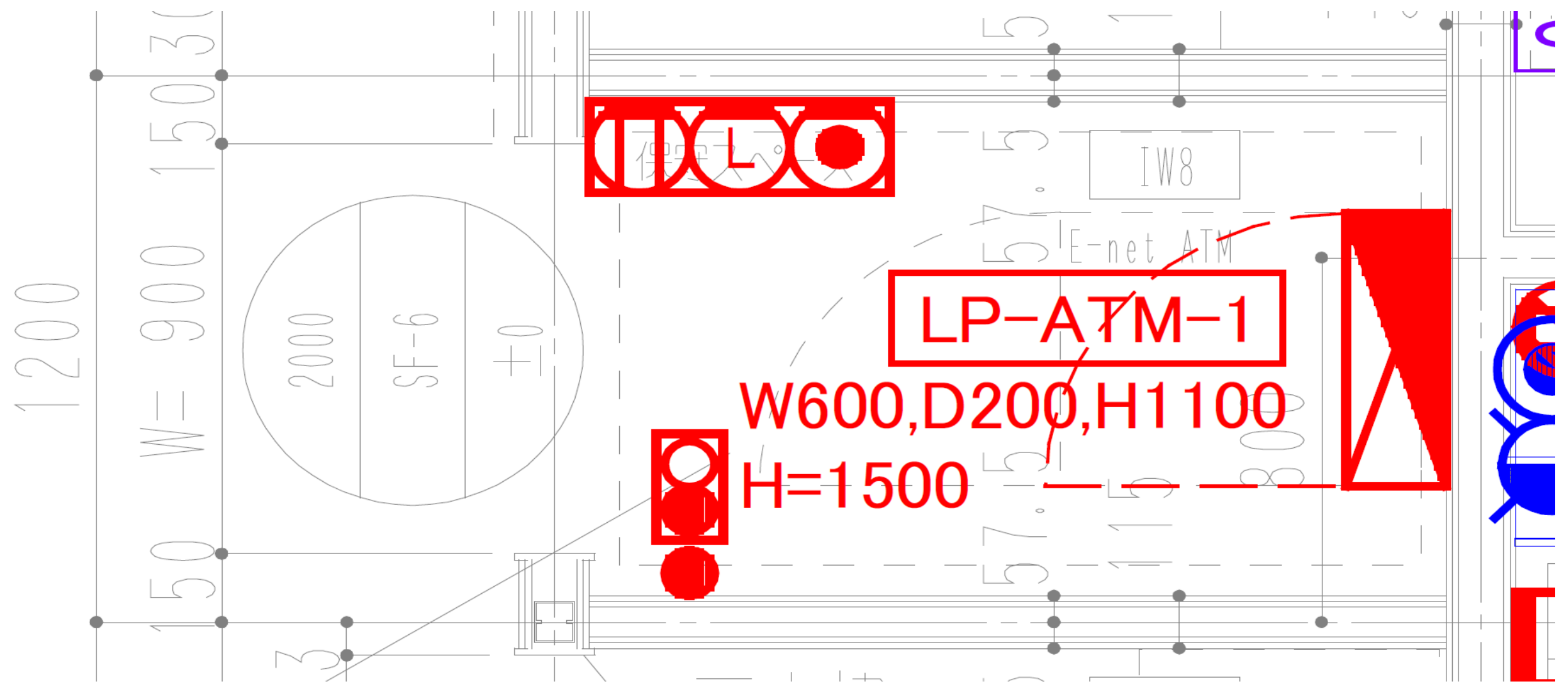


記号	名称	備考
○	LED照明器具 ベース付	※参照
○	LED照明器具 埋込下面開放	※参照
○	LED照明器具 タクト	※参照
○	LED照明器具 専用照明	※参照
○	人感センサー	※参照
○	人感センサー	※参照
○	非常照明	※参照
○	避難口誘導灯	※参照
○	通路誘導灯	※参照
○	階段通路誘導灯	※参照
○	煙感知器	※参照
○	BH11LFS 避難口誘導灯(誘導音付点滅形)	※参照
○	天井コンセント	
○	リレーコンセント	
○	医用接地センター	
○	テレビ端子(天吊H-7FS)	
○	分配器	
○	呼出モーター用アクレット天井付)	
○	無線アクセスポイント	
○	代表廊下灯	
○	天井埋込マイク機	
○	天井埋込スピーカー機	
○	I/Oユニット	
○	天井埋込スピーカー機(診察待合呼出用)	
○	ハットセンサー	
○	初動検知	
○	360度カメラ	
○	天井埋込型カメラ	
○	天井埋込型カメラ(ATI付)	
○	光電7桁 式ホト型感知器	
○	光電7桁 式ホト型感知器	
○	運動中継器	
○	呼出アンプ 主装置	

2階 コンビニ店舗天井プロット図 通り芯スパン9,000mm

電気設備 凡例

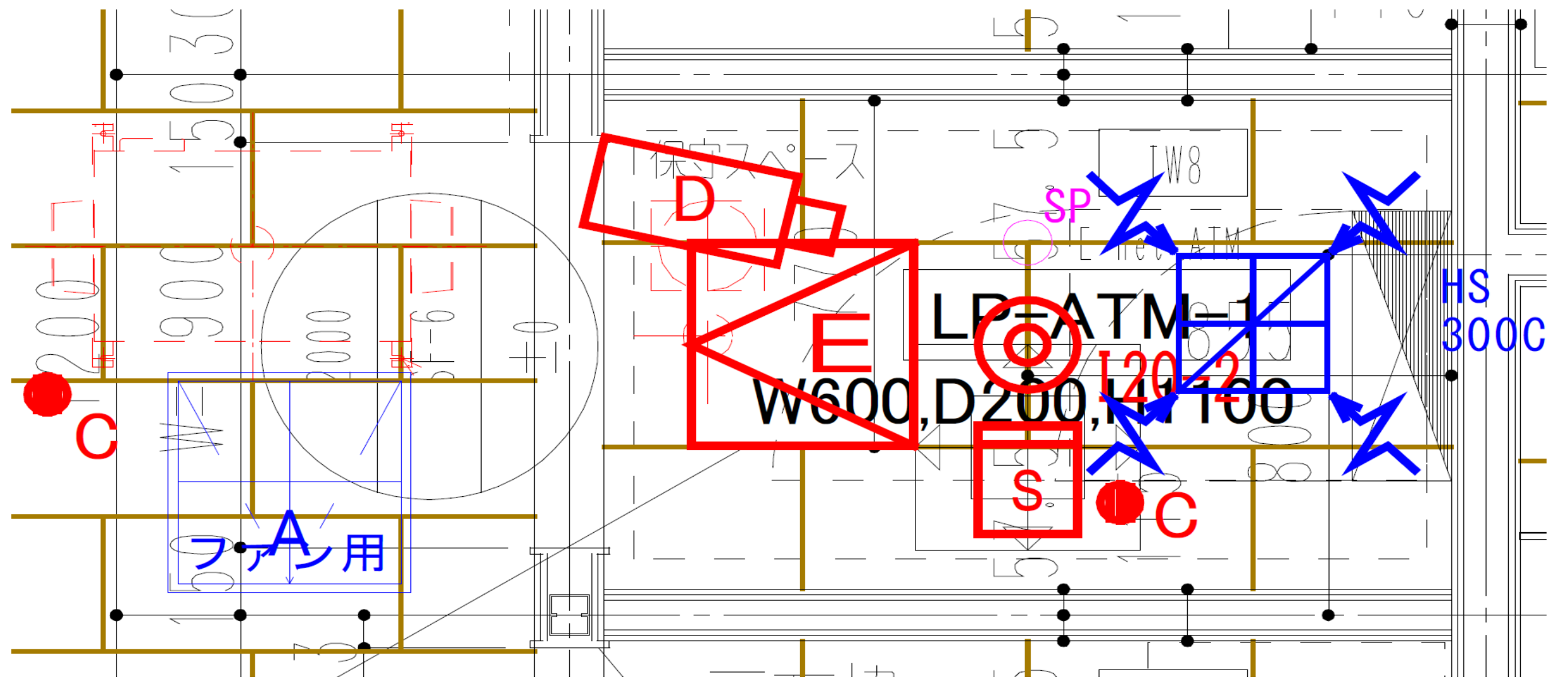
記号	名称	高さ
	電灯分電盤 電灯動力盤	
	動力制御盤 分岐盤	
	端子盤 OA盤	
	手元開閉器 WPIは防水	
	LED照明器具 フラクト	2200
	埋込スイッチ 1P15A・3W15A・4W15A	1300
	リコンレクタスイッチ	1300
	調光スイッチ	1300
	Fit Plus タブレット型コントローラ	
	センサー付壁付リモコン	
	ルータ	
(誘導灯設備)		
	階段通路誘導灯	2200
(コンセント設備)		
※斜線は発電機回路 WPIは防水		
	壁付コンセント 2P15A×2 接地極付	450
	壁付コンセント 2P15A×2 接地端子付	450
	防水コンセント 2P15A×2 接地極・接地端子付	450
	医用壁付コンセント 2P15A×2 医用接地	
	床付コンセント 2P15A×2 接地極付	
	ハズレポイント(2・4分岐)+OAタップ	
	壁付コンセント(200V) 2P20A×1	450
	タップスイッチ 自動7用	1900
(電話設備)		
	壁付電話用モジュラージャック 6極4芯	450
	床付電話用モジュラージャック 6極4芯	
	OA床付電話用モジュラージャック 6極4芯	
	一般電話機	
	多機能電話機	
	多機能電話機 (停電用)	
	一般電話機 子機1台付	
	一般電話機 子機2台付	
(TV設備)		
	テレビ端子(壁) SH-7FS	450
	テレビ端子(OA707)	
(構内情報通信網設備)		
	スイッチング HUB	
	情報用アクト(壁付)フランクチャ ×3	450
	情報用アクト(床付)	
	情報用アクト(OA707)	



1階 ATMコーナー壁床プロット図

電気設備 凡例

記号	名称	備考
	LED照明器具 ベース付	姿図参照
	LED照明器具 埋込下面開放	姿図参照
	LED照明器具 ダウンライト	姿図参照
	LED照明器具 サイン照明	姿図参照
	人感センサー 親機	
	人感センサー 子機	
	非常照明	姿図参照
	避難口誘導灯	姿図参照
	通路誘導灯	姿図参照
	階段通路誘導灯	姿図参照
	煙感知器	姿図参照
	避難口誘導灯(誘導音付点滅形)	姿図参照
	天井付コンセント	
	リレーコンセント	
	医用接地センター	
	テレビ端子(天井)H-7FS	
	分配器	
	呼出モニター用アウトレット天井付)	
	無線アクセスポイント	
	代表廊下灯	
	天井埋込マイク子機	
	天井埋込スピーカ子機	
	I/Oユニット	
	天井埋込スピーカ子機(診察待合呼出用)	
	ハッチセンサー	
	ネットワークケーブル	
	360ネットワークケーブル	
	天井埋込型ケーブル	
	天井埋込型ケーブル(ATT付)	
	光電対付式天井型感知器	
	光電対付式天井型感知器	
	運動中継器	
	呼出アツ主装置	



1階 ATMコーナー天井プロット図