

## オプション検査について

オプション検査の追加ご希望の方は、受診日の3日前までにご連絡ください。

直前のお申し込みには、お応えできない場合がありますのでご了承ください。

※オプション検査について、結果説明はありません。

1ヶ月後の紙面報告になりますのでご了承ください。

(消費税 10%込み)

MR 検査セット (頸動脈エコー検査を含む)	22,000円
磁気を用いた検査で脳の病気や脳卒中の有無を調べることができます。 (ペースメーカーや体内に金属物が入っている方は受けられない場合があります。) 認知症検査ではありません。	
胸部 CT 検査	10,450円
日本人のがん死亡率第1位は肺がんです。レントゲンでは心臓や血管に隠れて早期の肺がんが写りにくいことが多く、その場合 CT 検査が大変有効です。 (ヘビースモーカーの方、身近に喫煙者がいる方、肺がんが心配という方にお勧めします。)	
エコー検査	超音波を用いて各臓器の異常の有無を調べます。
① 腹部エコー	5,500円
② 甲状腺エコー	3,850円
動脈硬化検査	血管(動脈)の硬さや詰まりの有無を調べます。
① 頸動脈エコー	3,850円
超音波で首の頸動脈を視覚的に観察して、血管壁の厚みや血管のつまり具合、動脈硬化の有無を調べます。	
② 血圧脈波検査 (ABI)	1,650円
両手両足の血圧と脈拍を同時に測定することで、血管の硬さや血管のつまり具合を測定します。	
心臓検査	心臓の働きを調べる検査です。
① 心電図検査 (安静時心電図)	1,650円
② 心臓エコー検査	8,800円
(単独では受けられません。心電図検査も必要になります。)	

### 大腸カメラ検査

13,200円

大腸の観察、ポリープ、がんの有無を調べる検査です。※ポリープの切除はできません。

(後日の検査になりますので、ドック・健診と同日に受けることはできません。)

### 骨密度検査(超音波)

1,980円

超音波をかかとの骨にあて骨密度を測定します。骨粗鬆症が気になる方、閉経後の女性の方にお勧めします。

### 乳がん検査

すべての女性の方にお勧めします。

(マンモグラフィーは40歳以上の方、乳腺エコー検査は40歳未満の方にお勧めします。)

- |                  |        |
|------------------|--------|
| ① マンモグラフィー(1方向)  | 3,520円 |
| ② マンモグラフィー(2方向)  | 5,720円 |
| ③ 乳腺エコー          | 3,300円 |
| ④ マンモ(1方向)+乳腺エコー | 5,500円 |
| ⑤ マンモ(2方向)+乳腺エコー | 7,700円 |

※注意事項はP3「女性の方へ」をご参照ください。

### 子宮がん検査

① 子宮頸がん3,190円

② HPV検査4,510円 (HPV検査は単独では受けられません。)

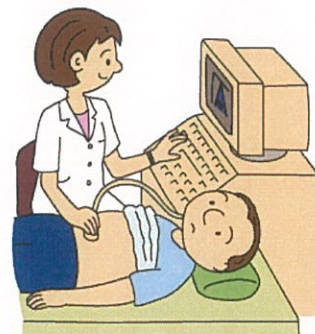
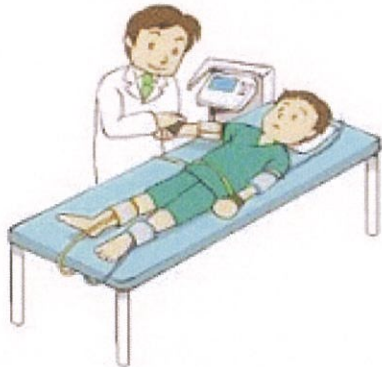
①子宮頸がん検査は子宮入口を観察しながら細胞を軽く擦り取って検査します。

②HPV検査は子宮頸がんの原因ウィルスに感染していないか調べる検査です。

### 尿沈渣

660円

腎機能や尿路の異常を調べる検査です。(がん検診のみの方は追加できません。)



## \* 血液で調べるオプション検査

前立腺がん検査 (PSA)	2,200円
尿の出が悪い、排尿回数が多いなどの症状がある方にお勧めします。	
甲状腺ホルモン (TSH) 検査	2,090円
体重減少、手指のしびれなどの症状がある方や甲状腺が気になる方にお勧めします。	
BNP 検査	1,650円
心臓の異常の有無を調べる検査です。	
ヘリコバクターピロリ抗体	2,420円
血液のピロリ菌に対する抗体の有無を調べる検査です。 胃カメラ検査・バリウム検査を受ける方のみ追加可能です。	
ペプシノゲン検査	2,090円
胃粘膜の萎縮や炎症の有無を調べる検査です。 バリウム検査を受ける方、あるいは胃検査を受けない方のみ追加可能です。	
血中インスリン検査	1,650円
血液中のインスリンの量を調べる検査です。血糖値が気になる方にお勧めします。	
血液一般セット	1,540円
(赤血球数・白血球数・血色素量・ヘマトクリット・血小板数・MCHC・MCV・MCH) 貧血や体内に炎症がないかを調べる検査です。	
鉄代謝検査 (血清鉄、不飽和鉄結合能 (UIBC))	440円
貧血をより詳しく調べる検査です。 検査コースによっては追加できない場合があります	
貧血検査セット	1,980円
上記の血液一般セットと鉄代謝検査を併せた検査です。	

※注意：検査項目については人間ドック及び脳ドックの中に含まれているものもあります。コースの内容をご確認の上申し込みください。